

## E4020-24TX



E4020-24TX는 상향 4포트 1G/10G (SFP/SFP+) 및 하향 24포트 1G UTP 타입의 인터페이스를 지원하는 L2 스위치입니다.

## 제품 개요

IPTV, VoIP, VOD 등 IP 기반의 다양한 서비스와 콘텐츠가 늘어나면서 가입자의 소요 대역폭이 크게 증가하였습니다. 특히 주거 환경이 고급화되고 가정까지 광케이블이 제공 가능한 환경이 조성되면서 이에 대응하기 위한 최대 효율이 제공 가능한 시스템의 필요성이 대두되었습니다.

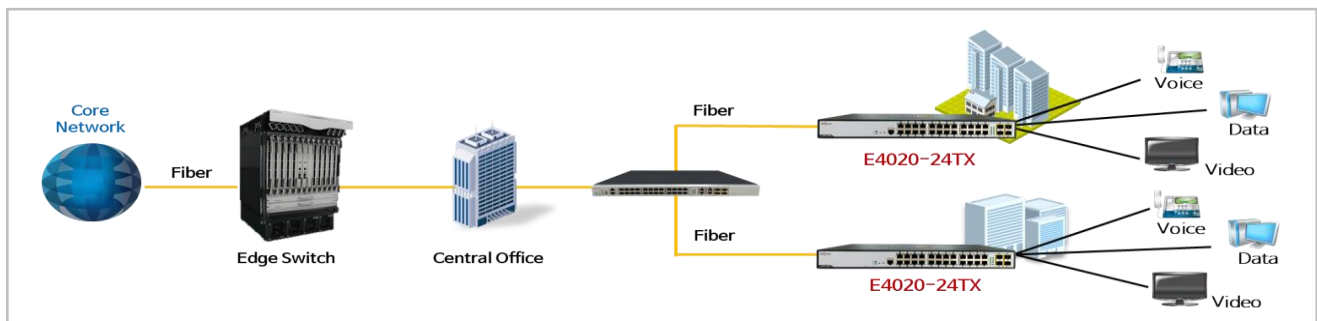
유비쿼스의 E4020-24TX 스위치는 이처럼 급변하는 네트워크 시장 환경에 대응하기 위해 개발된 Gigabit급의 L2 스위치 제품으로, 24개의 10/100/1000Base-T 포트 및 4개의 1G /10G 업링크 포트를 제공합니다.

또한 E4020-24TX 스위치는 스위치 내부의 지연 시간을 최소화하도록 설계되었으며, 강화된 OAM, QoS, 그리고 Security 기능을 통해 Campus, Branch Office 등의 다양한 환경에서 안정적이고 뛰어난 네트워크 환경을 구축할 수 있습니다.

## 주요 특징

- Uplink Interface : 4 ports x 1G/10G (SFP/SFP+)
- Downlink Interface : 24 ports x 10/100/1000 Base-T
- Fanless
- U-NIS (Ubiquoss EMS)

## 제품 응용



## Specifications

|  |   |
|--|---|
| <b>System Architecture</b>             | Uplink : 4 ports x 1G /10G (SFP/SFP+)<br>Downlink : 24 Ports x 10/100/1000 Base-T   |
| <b>System Throughput</b>               | 95.2 Mpps   |
| <b>Memory</b>                          | 512MB (Main / Flash Memory)   |
| <b>Operating / Storage Temperature</b> | 0°C ~ 50 °C / -25 C ~ 70 °C   |
| <b>Power Consumption</b>               | 23 W (AC Power)   |
| <b>Dimensions (mm)</b>                 | 440 x 44 x 200 (W x H x D)  |
| <b>L2</b>                              | <ul style="list-style-type: none"> <li>▪ Max 4K VLAN / Active VLAN</li> <li>▪ Max 16K Mac address</li> <li>▪ STP, RSTP, MSTP, RPVST+</li> <li>▪ VLAN (Port based, Tagged, Voice, Hybrid)</li> <li>▪ DHCP Relay / Relay with Option 82 / Snooping / Filtering</li> <li>▪ LACP, SLD, LLDP, LLDP-MED, UDLD</li> <li>▪ Jumbo Frame Max. 10K</li> </ul>  |
| <b>Multicast</b>                       | <ul style="list-style-type: none"> <li>▪ IGMP v1/v2, IGMP Snooping v1/v2/v3</li> <li>▪ IGMP Report-Suppression/ Snoop Querier/ Filtering</li> <li>▪ IPv4 Multicast Entry : 2K</li> </ul>  |
| <b>OAM</b>                             | <ul style="list-style-type: none"> <li>▪ IEEE 802.3az (Energy Efficient Ethernet)</li> <li>▪ Mirroring (Port / 1:N / N:1 / N:N / VLAN based / Port based)</li> <li>▪ IPv6 Management (ping/traceroute/telnet/SSH)</li> <li>▪ U-NIS (Ubiquoss EMS)</li> <li>▪ RMON, SNMP v1/v2/v3</li> <li>▪ Syslog, Event/Error Log, Remote Logging</li> <li>▪ Radius Accounting, TACACS+</li> <li>▪ NTP Server/Client</li> <li>▪ PHY-DIAG</li> <li>▪ CRC threshold per a Link</li> <li>▪ Banner, CLI, Telnet, TFTP, FTP, OS Image Firmware</li> <li>▪ Tcpcdump, core-dump</li> </ul> |
| <b>QoS</b>                             | <ul style="list-style-type: none"> <li>▪ 8 Queues per port</li> <li>▪ Packet Classification &amp; Marking : COS, DSCP, TOS</li> <li>▪ Ingress Traffic Policing per Flow/Packet</li> <li>▪ Egress Traffic Shaping per Port</li> <li>▪ SP, WRR, DWRR</li> <li>▪ Tail-Drop, WRED</li> </ul>  |

## Specifications

|                 |  |
|-----------------|--|
| <b>Security</b> | <ul style="list-style-type: none"><li>▪ IEEE 802.1x</li><li>▪ BPDU Guard, IP source-guard</li><li>▪ Port-security</li><li>▪ ACL, SSH, Mac count limit</li><li>▪ IP packet / NetBIOS / NetBEUI / NBT filtering</li><li>▪ Storm Control (Broadcast, Multicast, DLF)</li><li>▪ Traffic Control (Unicast, Broadcast, Multicast)</li><li>▪ DAI</li><li>▪ ARP Inspection / Snooping</li><li>▪ COPP</li></ul> |
|-----------------|--|