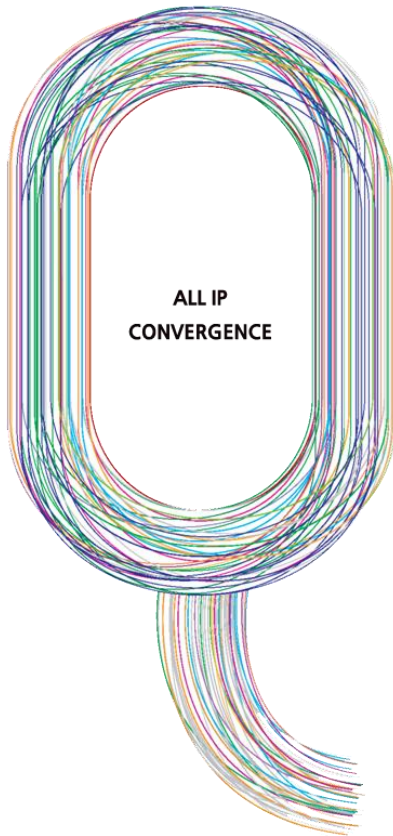


PON Product

■ Datasheet

U9016B



ubiQuoss Inc.

본사: 경기도 성남시 분당구 판교로 255 번길 68 유비쿼스 B/D

TEL: 070-4865-0500, FAX: 031-8017-1184

sales@ubiQuoss.com

www.ubiQuoss.com

Copyright© 2015 ubiQuoss Inc. All rights reserved.

Seamless Network Solution

All IP Convergence

Perfective Technology

The best partner of the main Internet Service Providers in Korea

Best OAM (Operation, Administration, Maintenance) Support

Perfective Network, System, Port Redundancy Support

Many Experience of System Deployment on Campus Network

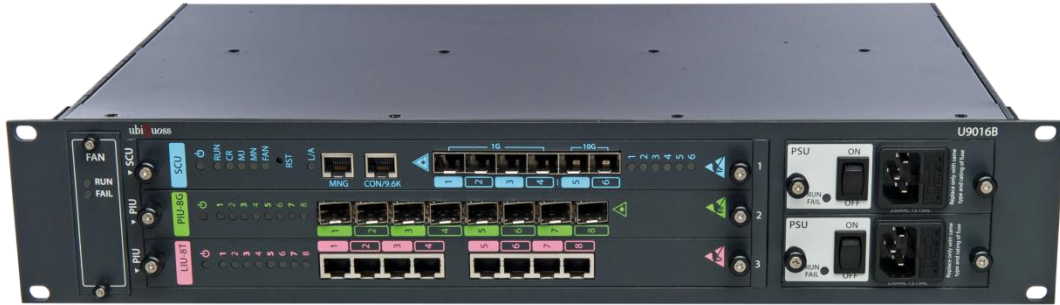
ubiQuoss



Table of Contents

FTTH GE-PON 솔루션 >> OLT >> U9016B	3
소개	3
망구성.....	4
특징	4
주문정보.....	7

FTTH GE-PON 솔루션 >> OLT >> U9016B



소개

유비쿼스의 U9016B는 대표적인 FTTH 기술인 GPON 및 GE-PON을 선택적으로 수용할 수 있는 고용량 네트워크 스위치입니다.

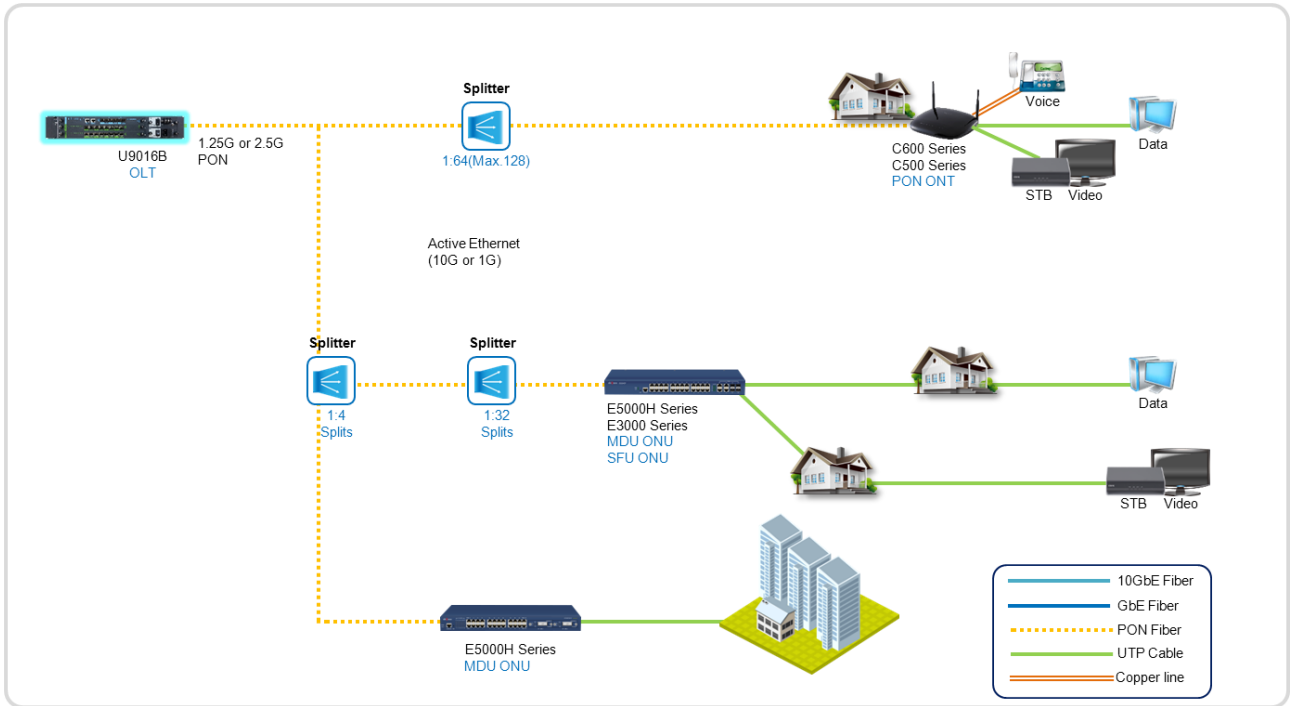
GE-PON에서 GPON으로 또는 GPON에서 GE-PON으로 전환시, 전체 시스템을 모두 교체할 필요 없이 해당 PON 카드만 교체하면 되기 때문에 매우 효율적인 솔루션입니다.

U9016B는 8포트 PON 카드를 최대 2개까지 수용하기 때문에 단일 쉐시에서 총 16 PON을 수용할 수 있습니다.

GE-PON 라인 카드를 적용한 경우 1:32 분기로 서비스를 제공하며 하나의 PON 포트가 최대 32가입자를 수용할 수 있기 때문에 단일 쉐시에서 최대 512명의 가입자를 대상으로 TPS 서비스를 제공하는 것이 가능합니다. 또한 다양한 업링크를 위해 4포트 1GE 카드 및 2포트 10GE 카드를 제공하며 다양한 SFP/XFP 광모듈을 지원합니다.

안정적인 서비스 제공을 위해 U9016B는 전원부의 이중화를 지원함으로써 서비스 중단을 최소화하고 시스템 가동 시간을 극대화하여 높은 가용성을 제공합니다.

망구성



특징

- 19" Rack mountable Shelf structure
- 3 Card Slots
- Hot Swappable Cards
- 1G x 4 port(SFP), 10G x 2 port(SFP+)
- 1.25G GE-PON 8 PORT
- 2.5G GPON 8 PORT
- 1 FAN Interface Module
- Dual Power Supply(AC, DC), Hot Swappable

사양

항목	설명
Number of PON Interface	8 Ports Hot-Swappable card Max 2 Cards
Network Interfaces	4-port 1000Base-X (SFP), 2-port 10GBase-R(SFP+)
Management Interfaces	10/100Base-TX, RS-232 (Console)
Power Supply	AC type: 220V (±20%), 60Hz (±5%)
	DC type : -48V
Dimension (WxDxH)	Main body: 429.2mm x 88.8mm x 295mm
Operating Temperature	-20~60°C

GE-PON

항목	설명
Chipset	Max 32K MAC Address IEEE 802.1Q VLAN IGMP Snooping IEEE 802.3ah Point to Point emulation Max 128 Logical Link 8 priorities per LLID AES-128 Downstream Encryption IEEE 802.1x Authentication
OA&M	Status management and traffic statistics per ONU Remote F/W Upgrade Profile management per ONU

Layer2

항목	설명
VLAN	802.1Q, Max 4K VLANs, 4K VLAN IDs Private VLAN
Link Aggregation	802.3ad Link Aggregation Load-balancing based on source and destination MAC/IP
Spanning Tree	802.1d Spanning Tree Protocol 802.1w Rapid STP Per VLAN STP
Multicast	IGMP v1/v2, Snooping Max 1K Group Support
Others	Static Mac Address Port Mirroring

Layer3

항목	설명
Routing	Static Routing RIP, OSPF, BGP Default Gateway VRRP ECMP Max 8 paths PBR (Policy Based Routing)

Multicast	PIM-SM, IGMP v2 Max 1K Group Support
DHCP	DHCP Server/Relay Blocking of illegal IP users DAI (Dynamic ARP Inspection)

Qos

항목	설명
Classification	Layer 2: Source/Destination MAC Address, VLAN ID, COS Field Layer 3: Source/Destination IP address, DSCP Layer 4: Source/Destination TCP/UDP port TCP control flag
Actions	Marking/Remarking: DSCP, COS Packet Drop Mirroring to Port, Redirect to Port Metering, Rate Limiting with 1Mbps unit
QoS Tables	COS – Queue DSCP - Queue
Queue	8 queues per port SPQ, DWRR, Hybrid (SPQ+DWRR)
Rate Shaping	Egress rate shaping per port/queue with 1Mbps unit

Security

항목	설명
Packet Filtering	Netbios, NBT filtering DHCP filtering Packet filtering with ACLs
Blocking illegal Traffic	Block the illegal Source MAC address ALL 0's, 1's, System Mac, Default G/W Mac Block the illegal Source IP address
Storming Control	Broadcast, DLF, Multicast packet rate control Cut-off of illegal traffic per Source MAC
Subscriber Access Control	Static Mac address Mac filtering Limitation on Maximum Mac counts
Subscriber Loop Detect	Port based Self Loop Detect

System Security

항목	설명
Access Control	RADIUS, TACACS+ Telnet, SNMP with ACL
Protection	CPU Packet Filtering with ACL Isolate the users who generate overly CPU-intensive Packet TCP sync attack protection with sync cookies CPU packet rate-limit
Management	Management packet priority control
Others	Gratuitous ARP

주문정보

항목		PBA 설명	수량
SCU	SCU	PON OLT system Switch & Control Unit - 4 1000Base-X(SFP) - 2 10GBase-R(SFP+)	1
PIU	PIU-8E	E-PON Interface Unit for DS 2.5G/US 1.25G GPON, 8 ports	2
PSBP & Chassis		PON OLT system Back Board assembly	1
PSU-AC		PON OLT system Power Unit -AC	2
PSU-DC		PON OLT system Power Unit -DC	
FMU-P		PON OLT system FAN Module (3 FAN / 1 Module)	1