

SNMP-Reset 설정 가이드

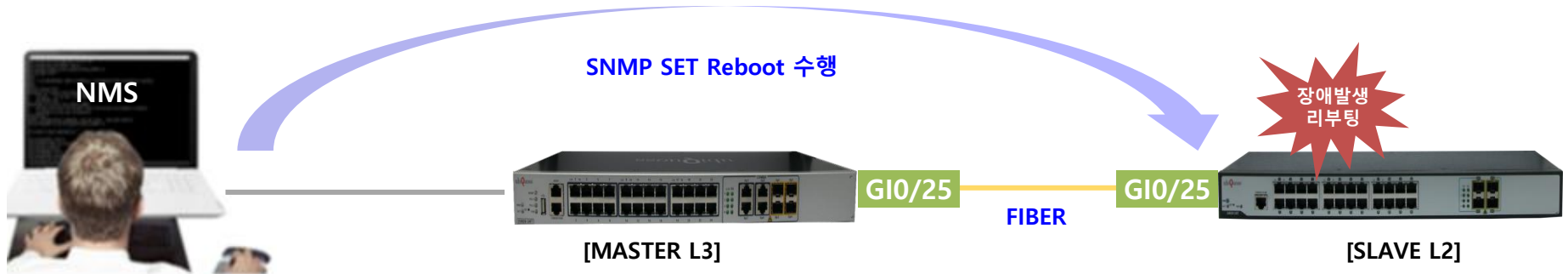
Product. E3010/E4020/E5010

2022.07

1. SNMP-Reset 구성방식

▶ SNMP-Reset

- SYSTEM 장애 발생으로, 리부팅 필요시, **별도의 현장 방문 및 복구시간 장시간 소요 → VOC 증가**
- SNMP 리부팅 : 상위망 NMS에서 **SNMP SET (OID: 1.3.6.1.4.1.7800.100.1.1.1)**을 통한 원격에서 리부팅 (WARM Reboot) 수행



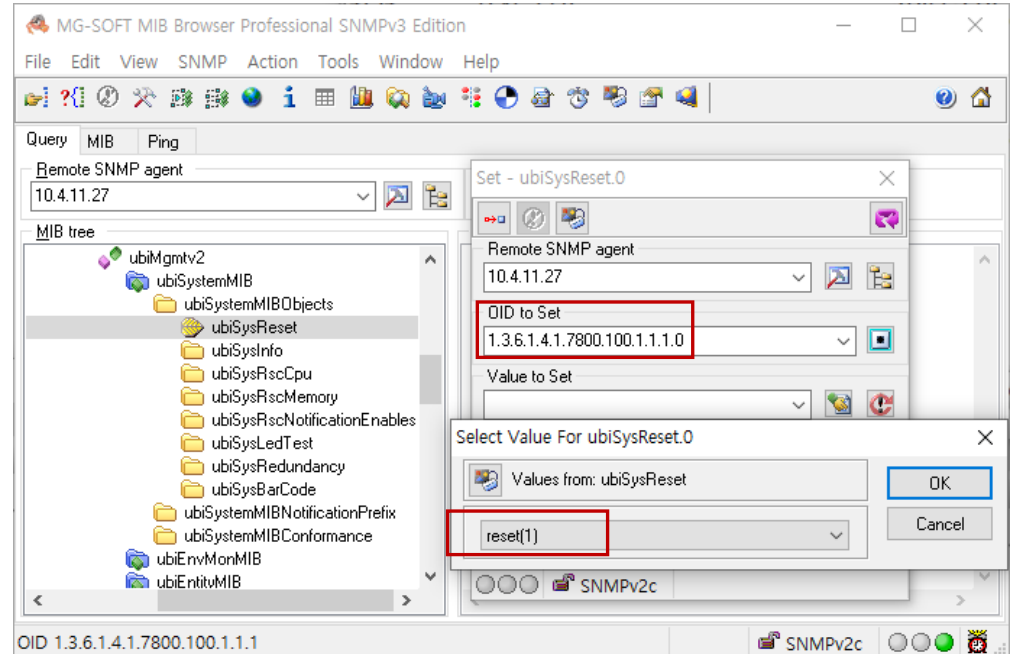
스위치 설정	모드	설명
<code>snmp-server community rw</code>	config	SNMP SET 설정
<code>New password:</code>	config	Community값 설정
<code>Retype new password:</code>	config	Community값 설정

```

Switch(config)# snmp-server community rw
New password: public123#
Retype new password: public123#

Jul 29 11:35:14.164 [5] %SNMP-5-SETCONF: System reload is
configured from 10.4.11.238 by snmp.

Switch# show logging |include REBOOT
Jul 29 11:37:10.215 [0] SYSTEM WARM_REBOOT
    
```



ubiQuoss

www.ubiquoss.com

☎ Call Center(24 Hour) : TEL. 1577-9550 | FAX.031-8017-1183

🏠 경기도 성남시 분당구 판교로 255번길 68(삼평동 616)